


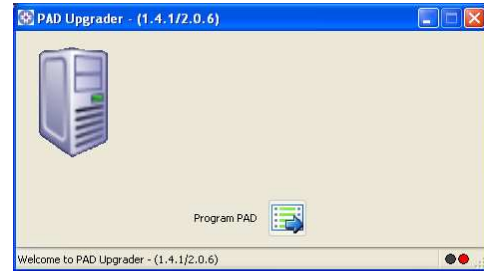
# Mise à jour du HeartSine samaritan® PAD (1.4.1/2.0.6) Guide de l'utilisateur

1

## Après avoir téléchargé et installé le PadUpgrader :

Cliquez sur l'icône du PADUpgrader  située sur le bureau de l'ordinateur; sinon, appuyez sur Démarrer et sélectionnez le PADUpgrader.

Après quelques secondes, la fenêtre 'PAD Upgrader – (1.4.1/2.0.6)' devrait apparaître.

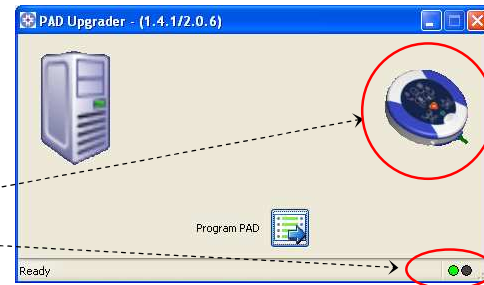


2

## Branchez le PAD au port USB de l'ordinateur


Après quelques secondes, l'icône du samaritan® PAD apparaîtra et l'indicateur de connexion passera au vert.

Icône du samaritan® PAD  
 Indicateur de connexion

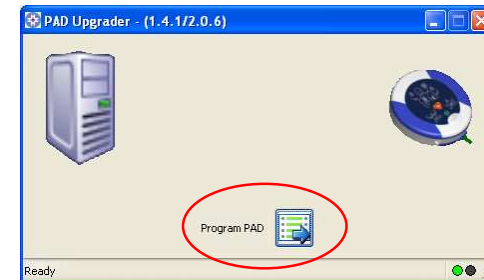


3

## Effectuez la mise à jour

Cliquez sur le bouton 'Program PAD ' (programmer le PAD) pour lancer la mise à jour.

Suivez les instructions à l'écran.



4

## Renvoyez la preuve de mise à jour

Après une mise à jour réussie, un fichier PDF sera créé sur votre bureau. Veuillez renvoyer ce fichier par l'un des procédés suivants :

1. Email à [support@heartsine.com](mailto:support@heartsine.com)
2. Courrier postal à

HeartSine Technologies  
Canberra House  
203 Airport Road West  
Belfast  
BT3 9ED  
Royaume-Uni

3. Télécopie au +44 (0)28 9093 9401



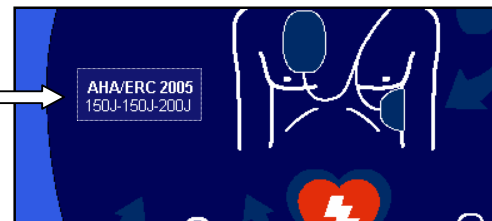
5

## Cette étape s'applique uniquement au SAM 300. NON applicable au SAM 300P.

Après une mise à jour réussie, vérifiez que l'appareil dispose d'une étiquette AHA/CER 2005. Si ce n'est pas le cas, localisez et apposez l'étiquette fournie conformément à l'illustration.

AHA/ERC 2005  
150J-150J-200J

AHA/ERC 2005  
150J-150J-200J



## Avertissement important



Si une erreur se produit pendant la mise à jour, le Samaritan® PAD **ne doit pas être utilisé** tant que la mise à jour n'a pas été menée à bien.

Si vous avez des questions, veuillez contacter votre distributeur ou envoyez un email à [support@heartsine.com](mailto:support@heartsine.com)